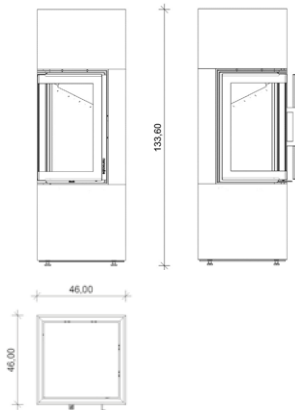
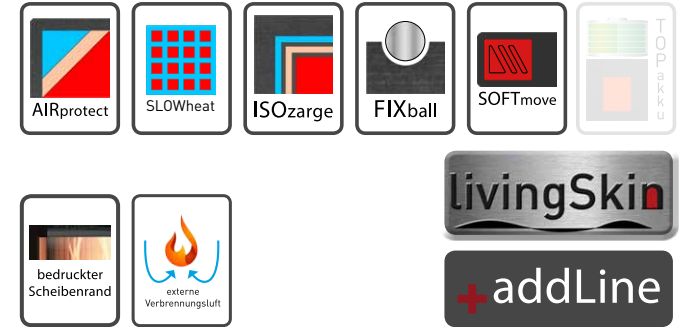


TECHNISCHE DETAILS rock_L1



| Leistungsdaten | | |
|---------------------------------------|-------------|-------------|
| NW-Leistung | kW | 5,9 |
| Wirkungsgrad | % | > 80 |
| Heizleistung min./max. | kW | 4,1 - 7,7 |
| Abgasmassenstrom bei NW | g/s | 4,9 |
| Abgastemperatur am Abgasstutzen | °C | 325 |
| Mindestförderdruck bei NW | Pa | 12 |
| Gewichte | | |
| Ohne Akku* | kg | 310 |
| mit TOP Akku | kg | - |
| Maße | | |
| Gesamthöhe | mm | 1336 |
| Gesamtbreite | mm | 460 |
| Gesamttiefe | mm | 460 |
| Türhöhe (Zargen Innenmaß) | mm | 571 |
| Türbreite (Zargen Innenmaß) | mm | 349-349 |
| Rauchrohr | | |
| Durchmesser ø | mm | 150 |
| Anschl. höhe oben (OK Stutzen) | mm | 1263 |
| Anschl. höhe hinten ø RR | mm | 1106 |
| Anschl. höhe Seite ø RR ab Front | mm | 1106-269 |
| Verbrennungsluftstutzen | | |
| Durchmesser ø | mm | 100 |
| unten ab Front (mittig) | mm | 217 |
| Anschl. höhe hinten ø Stutzen | mm | 143 |
| Anschl. höhe Seite ø Stutzen ab Front | mm | 143-269 |
| Holzauflagemenge pro Stunde | min. 1,4 kg | max. 2,6 kg |

| Optionen | |
|----------------------------------|----------|
| Rauchrohrgang oben | ✓ |
| Rauchrohrgang hinten | ✓ |
| Rauchrohrgang links | - |
| Rauchrohrgang rechts | ✓ |
| Verbrennungsluftanschluss unten | ✓ |
| Verbrennungsluftanschluss hinten | ✓ |
| Verbrennungsluftanschluss links | - |
| Verbrennungsluftanschluss rechts | ✓ |
| FUNKTIONEN | |
| TOPakku | |
| addLine | ✓ |
| externe Verbrennungsluft | ✓ |
| Türfunktion | klappbar |
| Aschekasten | ✓ |
| ISOzarge | ✓ |
| bedruckter Scheibenrand | ✓ |
| AIRprotect | ✓ |
| FIXball | ✓ |
| SOFTmove | ✓ |
| PRÜFUNGEN ZULASSUNGEN | |
| DIN EN 13240 | ✓ |
| 1. BlmSchV. 2. BlmSchV. | ✓✓ |
| Achener/Münchener/Regensburger | ✓✓✓ |
| Art. 15 a B-VG (Österreich) | ✓ |
| VKF-Nr. (Schweiz) | ✓ |



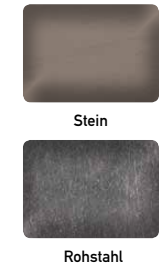
monolith rock Griffe mit Massivholzeinlage



Griffvariante 1:
Schwarz |
Eiche gewachst

Griffvariante 2:
Edelstahl |
Nuss gewachst

monolith rock Funkenschutzplatten



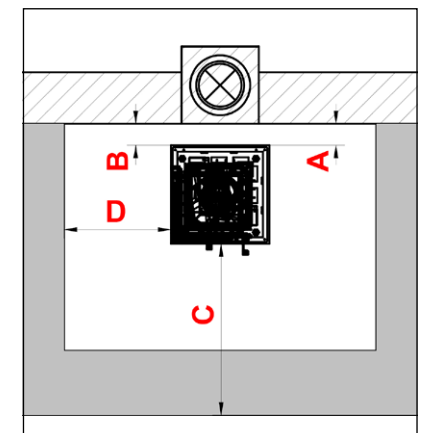
Stein

Rohstahl

monolith rock Funkenschutzplatten sind in Stein und Rohstahl erhältlich. Details siehe Seite: 100.

Brandschutz - erforderliche Abstände in cm

| | |
|-------------------------------|----|
| seitliche Wand (A) | |
| brennbar | 10 |
| nicht zu schützen | 10 |
| Hintere Wand (B) | |
| brennbar | 10 |
| nicht zu schützen | 10 |
| Strahlungsbereich Scheibe (C) | |
| brennbar | 80 |
| nicht zu schützen | 80 |
| Bodenbelag (D) | |
| seitlich zur Türe | 30 |
| vor der Türe | 50 |



Mögliche Steinverkleidungen

Strukturverlauf (waagrecht | senkrecht) der einzelnen Steine siehe S: 32 - 53



Bei allen Angaben handelt es sich um ca.-Angaben. Die Gewichtsangabe bezieht sich auf eine Natursteinverkleidung der Steinsorte Nero Roma. ø RR = Mitte Rauchrohr. ø Stutzen = Mitte Stutzen. NW = Nennwärmeleistung