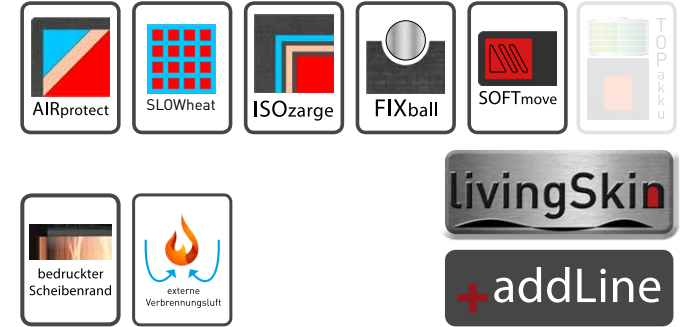


DIE TECHNISCHEN DETAILS rock_G1



Leistungsdaten			Optionen	
NW-Leistung	kW	5,9	Rauchrohrgang oben	✓
Wirkungsgrad	%	> 80	Rauchrohrgang hinten	✓
Heizleistung min./max.	kW	4,1 - 7,7	Rauchrohrgang links	-
Abgasmassenstrom bei NW	g/s	5,6	Rauchrohrgang rechts	-
Abgastemperatur am Abgasstutzen	°C	320	Verbrennungsluftanschluss unten	✓
Mindestförderdruck bei NW	Pa	12	Verbrennungsluftanschluss hinten	✓
Gewichte			Verbrennungsluftanschluss links	-
Ohne Akku*	kg	350	Verbrennungsluftanschluss rechts	-
mit TOP Akku	kg	-	FUNKTIONEN	
Maße			TOPakku	-
Gesamthöhe	mm	1330	addLine	✓
Gesamtbreite	mm	520	externe Verbrennungsluft	✓
Gesamttiefe	mm	440	Türfunktion	klappbar
Türhöhe (Zargen Innenmaß)	mm	565	Aschekasten	✓
Türbreite (Zargen Innenmaß)	mm	335	ISOzarge	✓
Rauchrohr			bedruckter Scheibenrand	✓
Durchmesser ø	mm	150	AIRprotect SLOWheat	✓✓
Anschl. höhe oben (OK Stutzen)	mm	1288	FIXball	✓
Anschl. höhe hinten ø RR	mm	1137	SOFTmove	✓
Anschl. höhe Seite ø RR	mm	-	PRÜFUNGEN ZULASSUNGEN	
Verbrennungsluftstutzen			DIN EN 13240	✓
Durchmesser ø	mm	100	1. BlmSchV. 2. BlmSchV.	✓✓
unten ab Front (mittig)	mm	238	Achener/Münchener/Regensburger	✓✓✓
Anschl. höhe hinten ø Stutzen	mm	143	Art. 15 a B-VG (Österreich)	✓
Anschl. höhe Seite ø Stutzen	mm	-	VKF-Nr. (Schweiz)	✓
Holzauflagemenge pro Stunde		min. 1,4 kg	max. 2,6 kg	



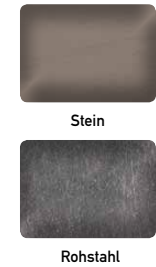
monolith rock Griffe mit Massivholzeinlage



Griffvariante 1:
Schwarz |
Eiche gewachst

Griffvariante 2:
Edelstahl |
Nuss gewachst

monolith rock Funkenschutzplatten

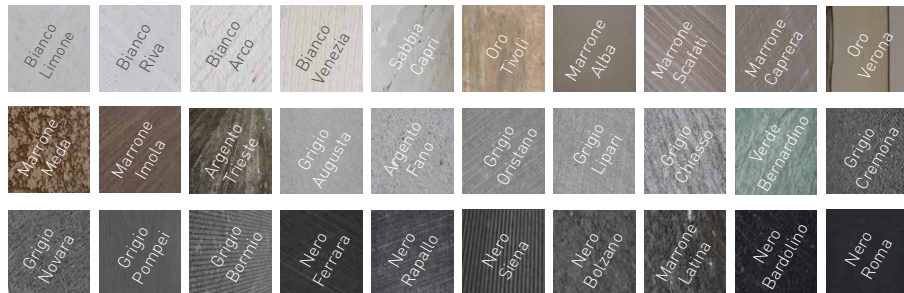


monolith rock Funkenschutzplatten sind in Stein und Rohstahl erhältlich. Details siehe Seite: 100.



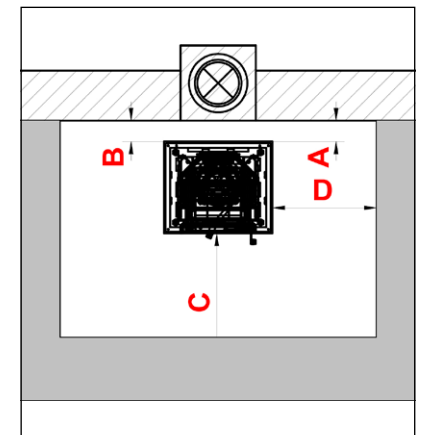
Mögliche Steinverkleidungen

Strukturverlauf (waagrecht | senkrecht) der einzelnen Steine siehe S: 32 - 53



Brandschutz - erforderliche Abstände in cm

seitliche Wand (A)	
brennbar	10
nicht zu schützen	10
Hintere Wand (B)	
brennbar	10
nicht zu schützen	10
Strahlungsbereich Scheibe (C)	
brennbar	80
nicht zu schützen	80
Bodenbelag (D)	
seitlich zur Türe	30
vor der Türe	50



Bei allen Angaben handelt es sich um ca.-Angaben. Die Gewichtsangabe bezieht sich auf eine Natursteinverkleidung der Steinsorte Nero Roma. ø RR = Mitte Rauchrohr. ø Stutzen = Mitte Stutzen. NW = Nennwärmeleistung